

Terugslagklep horizontaal

Messing terugslagklep met hangende klep. Alleen geschikt voor horizontale montage. Klep is voorzien van een CR dichting. Temperatuur maximaal +80 °C.

artikelnr.	binnen draad "	lengte mm.	hoogte mm.	werkdruk bar
4040010	3/8	45	32	10
4040012	1/2	47	24	10
4040019	3/4	52	26	10
4040025	1	63	31	10
4040032	1 1/4	70	37	10
4040038	1 1/2	84	48	10
4040050	2	96	50	10
4040063	2 1/2	116	67	10
4040075	3	135	76	10
4040100	4	164	91	10
4040125	5	235	140	10
4040150	6	258	151	10



Terugslagklep, type YORK

Messing veerbelaste terugslagklep. Voorzien van RVS veer, polyamide klep en NBR dichting. Temperatuur maximaal +80 °C. Deze klep is in alle standen te installeren.

artikelnr.	binnen draad "	hoogte mm.	breedte mm.	werkdruk bar
4030601	1/4	45	29	16
4030101	3/8	45	29	16
4031201	1/2	48	30	16
4031901	3/4	53	37	16
4032501	1	59	44	16
4033201	1 1/4	66	56	10
4033801	1 1/2	71	63	10
4035001	2	80	78	10
4036301	2 1/2	93	103	6
4037501	3	104	120	6
4031001	4	119	155	6



Messing vrijstroom terugslagklep 45°

Messing terugslagklep 45°. Voorzien van Viton dichting en RVS binnenwerk. Temperatuur maximaal +150 °C.

artikelnr.	binnen draad "	lengte mm.	hoogte mm.	werkdruk bar
4041010	3/8	48	35	35
4041012	1/2	52	36	35
4041019	3/4	63	44	35
4041025	1	75	58	35
4041032	1 1/4	91	62	25
4041038	1 1/2	102	69	25
4041050	2	118	86	25



RVS vrijstroom terugslagklep 45°

RVS terugslagklep 45°. Voorzien van teflon dichting. Huis 1.4408, binnenwerk rvs 1.4401. Temperatuur maximaal +230 °C.

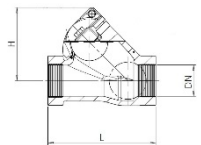
artikelnr.	binnen draad "	lengte mm.	hoogte mm.	werkdruk bar
4042006R	1/4	65	38	40
4042010R	3/8	65	38	40
4042012R	1/2	65	36	40
4042019R	3/4	76	44	40
4042025R	1	91	57	40
4042032R	1 1/4	111	64	40
4042038R	1 1/2	121	76	40
4042050R	2	151	87	40



Balkeerklep binnendraad

Nodulair gietijzeren terugslagklep met zelfreinigende bal. Uitgevoerd volgens EN12334. Geschikt voor verticale en horizontale montage. NBR gecoate stalen bal, NBR dichting. Werkdruk 10 bar, temperatuur -10 °C. tot +80 °C. Voldoet aan de Europese PED norm 97/23/CE voor vloeistoffen cat. 3, module H

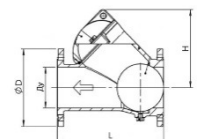
artikelnr.	binnen draad "	L mm.	H mm.	open bij mbar	gewicht kg
4043025	1	141	73	1,6	1,8
4043032	1 1/4	141	76	1,6	2,0
4043038	1 1/2	150	91	1,4	3,0
4043050	2	175	111	2,0	4,8
4043063	2 1/2	214	115	2,0	6,2
4043075	3	248	160	2,0	12,0



Balkeerklep flens

Nodulair gietijzeren terugslagklep met zelfreinigende bal. Uitgevoerd volgens EN12334. Geschikt voor verticale en horizontale montage. NBR gecoate stalen bal, NBR dichting. Werkdruk 10 bar, temperatuur -10 °C. tot +80 °C. Voorzien van hijssoog. Voldoet aan de Europese PED norm 97/23/CE voor vloeistoffen cat. 3, module H

artikelnr.	DN	steek mm.	L mm.	H mm.	open bij mbar	gewicht kg
4044040	40	110	180	113	6,9	6,0
4044050	50	125	200	145	12,6	9,5
4044065	65	145	240	169	20,5	14,0
4044080	80	160	260	169	12,0	15,1
4044100	100	180	300	211	16,0	22,7
4044125	125	210	350	275	41,6	38,1
4044150	150	240	400	294	25,7	47,8
4044200	200	295	500	395	26,7	91,0
4044250	250	350	600	482	32,5	144,0
4044300	300	400	700	573	35,7	222,0



Voetklep, type pijpmodel

Messing voetklep, smal model met messing korf en NBR dichting. Temperatuur maximaal +60 °C.

artikelnr.	binnen draad "	hoogte mm.	breedte mm.	gewicht gram
4100012	1/2	85	29	150
4100019	3/4	101	31	210
4100025	1	113	38	280
4100032	1 1/4	125	47	400
4100038	1 1/2	145	54	600
4100050	2	165	65	865
4100063	2 1/2	175	87	1690
4100075	3	195	99	1840
4100100	4	220	121	3350



Voetklep, standaard

Messing voetklep, bol model met messing korf en NBR dichting. Temperatuur maximaal +60 °C.

artikelnr.	binnen draad "	hoogte mm.	breedte mm.	gewicht gram
4060012	1/2	61	40	145
4060019	3/4	70	45	200
4060025	1	82	51	300
4060032	1 1/4	95	62	505
4060038	1 1/2	103	69	595
4060050	2	121	80	910
4060063	2 1/2	137	100	1500
4060075	3	173	121	2120
4060100	4	199	145	3580
4060125	5	239	180	6135



Voetklep, type YORK

Messing veerbelaste voetklep. Polyamide klep, NBR dichting, veer en korf van RVS. Temperatuur maximaal +80 °C.

artikelnr.	binnen draad "	hoogte mm.	breedte mm.	gewicht gram
4031200	1/2	80	29	75
4031900	3/4	90	37	115
4032500	1	100	44	165
4033200	1 1/4	110	56	265
4033800	1 1/2	126	63	330
4035000	2	146	78	535
4036300	2 1/2	162	103	1000
4037500	3	188	120	1535
4031000	4	214	155	2615



Filter voor terugslagklep

Los filter met buitendraad, filter RVS met buitendraad.

artikelnr.	buiten draad "	hoogte mm.	diameter mm.
4030103	3/8	49	19
4031203	1/2	51	22
4031903	3/4	57	28
4032503	1	59	36
4033203	1 1/4	68	43
4033803	1 1/2	79	49
4035003	2	95	61
4036303	2 1/2	99	80
4037503	3	114	91
4031003	4	130	110



Vuilvervangertje messing

Messing vuilvervangertje met RVS 304 binnenfilter. Temperatuur max. +110 °C.

Volgens PED97/23/CE

artikelnr.	binnen draad "	hoogte mm.	lengte mm.	gewicht gram	werkdruk bar	filter μ
4050006	1/4	40	55	140	16	400
4050010	3/8	40	55	100	16	400
4050012	1/2	40	58	115	16	400
4050019	3/4	50	70	185	16	400
4050025	1	60	87	320	16	400
4050032	1 1/4	68	96	515	16	500
4050038	1 1/2	75	106	665	16	500
4050050	2	90	126	1195	16	500
4050063	2 1/2	100	145	1930	16	600
4050075	3	118	165	3700	16	600



Voetklep, plaatstaal

Verzinkte, plaatstalen voetklep met slangtule.

De klep geeft de mogelijkheid om de zuigslang na gebruik leeg te laten lopen. Zware kwaliteit.

artikelnr.	tule mm.	hoogte mm.
4080050	51	350
4080063	63	380
4080075	76	400
4080090	89	410
4080100	102	420
4080125	125	510
4080150	152	520
4080200	204	830



Zuigkorf, plaatstaal

Verzinkte, plaatstalen zuigkorf zonder klep, met slangtule.

artikelnr.	tule mm.	hoogte mm.	breedte mm.
4081050	51	65	110
4081075	76	75	136
4081100	102	105	172
4081125	125	115	203
4081150	152	115	203
4081200	204	150	203

