

Plaatfluiser 10 bar

Wafer type plaatfluiser / meskantfluiser geschikt voor water, lucht, pulp, biogas, poeders etc.
Aansluiting tussen flenzen PN 10/16 volgens EN1092-2, ANSI B16.1-5 en ASA150.

Werkdruk 10 bar. Voldoet aan de Europese PED norm 97/23/CE voor vloeistoffen cat. 3, module H.
Op aanvraag 94/9/CE ATEX groep II cat. 2 en 3.

Standaardafmetingen:

maat	A	C	D
DN	mm.	mm.	mm.
50	40	124	83
65	40	139	83
80	50	154	83
100	50	174	83
125	50	189	93
150	60	220	93
200	60	275	108
250	70	326	108
300	70	380	108

Basisuitvoering:

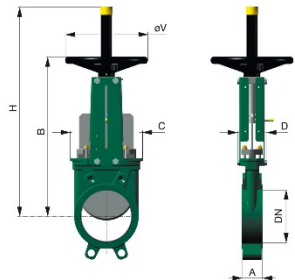
Huis	GG25	RVS316 C16
Pakking	PTFE	PTFE
Plaat	RVS304	RVS316
Opbouw	staal epoxy	staal epoxy
Pakkingdrukker	aluminium	RVSF8M
Afdichting	NBR	EPDM
Steuning afdichting	RVS316	RVS316
Beschermplaten	RVS304	RVS304
Temperatuur	-10/+80 °C.	0/+140 °C.



Plaatfluiser 10 bar, handwiel

Stijgende spindel.

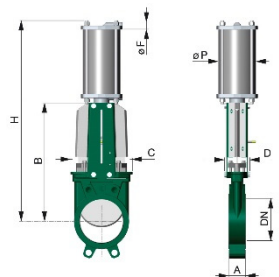
artikelnr.	maat	gew.	B	H	øV
	DN	kg.	mm.	mm.	mm.
4007111050	50	7,5	283	348	200
4007111065	65	9	308	388	200
4007111080	80	10	333	413	200
4007111100	100	11,5	378	488	200
4007111125	125	15,5	423	564	250
4007111150	150	18,5	474	635	250
4007111200	200	35,0	593	809	310
4007111250	250	47,0	685	946	310
4007111300	300	61,0	792	1118	310



Plaatfluiser 10 bar, dubbelwerkende pneumatische bediening

Standaard rvs beschermplaten aan de zijkant om het mes af te schermen. Aluminium pneumaat is voorzien van 1/4" binnendraad.

artikelnr.	maat	gew.	B	H	øP
	DN	kg.	mm.	mm.	mm.
4007131050	50	7,5	240	412	80
4007131065	65	7,8	265	458	80
4007131080	80	8,4	290	502	80
4007131100	100	12,5	335	562	100
4007131125	125	16,4	373	642	125
4007131150	150	20,5	424	718	125
4007131200	200	35,8	533	882	160
4007131250	250	52,0	625	1044	200
4007131300	300	72,0	732	1164	200



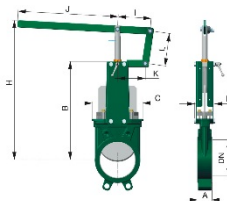
Zachte dichting Harde dichting



Op aanvraag te leveren met harde dichting.

Plaatafsluiter 10 bar, hendel

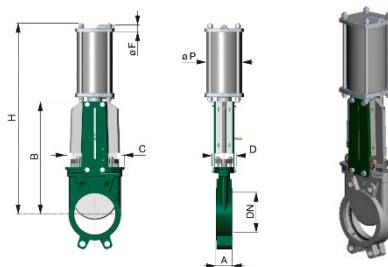
artikelnr.	maat DN	gew. kg.	B mm.	H mm.	I mm.	J mm.	L mm.
4007121050	50	7,5	240	303	140	119	140
4007121065	65	7,8	265	376	140	119	140
4007121080	80	8,4	290	450	140	119	140
4007121100	100	11,5	335	584	140	119	140
4007121125	125	14,4	373	720	140	119	140
4007121150	150	18,5	424	868	140	119	140
4007121200	200	28,8	533	1047	228	173	255
4007121250	250	41,0	625	1347	228	173	255
4007121300	300	58,0	732	1690	228	173	255



RVS Plaatafsluiter 10 bar, dubbelwerkende pneumatische bediening

Standaard rvs beschermplaten aan de zijkant om het mes af te schermen. Aluminium pneumaat is voorzien van 1/4" binnendraad. Optioneel te leveren met rvs opbouwplaten.

artikelnr.	maat DN	gew. kg.	B mm.	H mm.	øP mm.
4008232050	50	8	240	412	80
4008232065	65	9	265	458	80
4008232080	80	10	290	502	80
4008232100	100	13	335	562	100
4008232125	125	18	373	642	125
4008232150	150	23	424	718	125
4008232200	200	39	533	882	160
4008232250	250	57	625	1044	200
4008232300	300	74	732	1164	200



RVS opbouwplaten

Set rvs opbouwplaten.

artikelnr.	maat DN
4009050	50
4009051	65
4009052	80
4009053	100
4009054	125
4009055	150
4009056	200
4009057	250
4009058	300



Plaatfluiser bidirectioneel

Wafer type bidirectionele plaatfluiser / meskantfluiser. Afdichting aan beide zijden van de plaat. Geschikt voor water, lucht, pulp, biogas, poeders etc. Aansluiting tussen flenzen PN 10/16 volgens EN1092-2, ANSI B16.1-5 en ASA150.

Voldoet aan de Europese PED norm 97/23/CE voor vloeistoffen cat. 3, module H.

Standaardafmetingen:

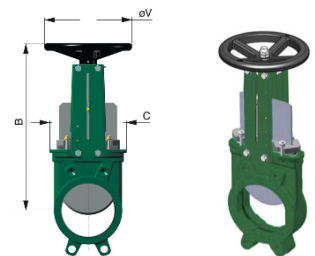
maat	A	C	D	werkdruk
DN	mm.	mm.	mm.	bar
50	40	124	83	10
65	40	139	83	10
80	50	154	83	10
100	50	174	83	10
125	50	189	93	10
150	60	220	93	10
200	60	275	108	10
250	70	326	108	8
300	70	380	108	6

Basisuitvoering:

Huis	GG25	RVS316 C16
Pakking	PTFE	PTFE
Plaat	RVS304	RVS316
Opbouw	staal epoxy	staal epoxy
Pakkingdrukker	aluminium	RVSF8M
Afdichting	NBR	EPDM
Steunring afdichting	RVS316	RVS316
Beschermplaten	RVS304	RVS304
Temperatuur	-10/+80 °C.	0/+140 °C.

Plaatfluiser bidirectioneel, handwiel, niet stijgende spindel

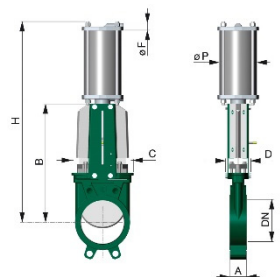
artikelnr.	maat	gew.	B	øV
	DN	kg.	mm.	mm.
4005161050	50	8	291	200
4005161065	65	9	318	200
4005161080	80	10	342	200
4005161100	100	12	383	200
4005161125	125	15	420	250
4005161150	150	19	471	250
4005161200	200	35	577	310
4005161250	250	47	677	310
4005161300	300	61	777	310



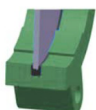
Plaatfluiser bidirectioneel, dubbelwerkende pneumatische bediening

Standaard rvs beschermplaten aan de zijkant om het mes af te schermen. Aluminium pneumaat is voorzien van 1/4" binnendraad.

artikelnr.	maat	gew.	H	øV
	DN	kg.	mm.	mm.
4005131050	50	8	356	200
4005131065	65	10	380	200
4005131080	80	11	511	200
4005131100	100	13	567	200
4005131125	125	18	639	250
4005131150	150	23	715	250
4005131200	200	39	866	310
4005131250	250	57	1036	310
4005131300	300	74	1149	310



Bidirectioneel



5/2 weg ventiel

Stuurventiel voor opbouw op pneumaat. Gaten voor montage zijn in de behuizing van de afsluiter getapt. Verkrijgbaar met verschillende spoelspanningen. Lengte inclusief spoel, exclusief stekkerkap.

artikelnr.	maat DN	gew. kg.	L mm.	B mm.	H mm	type
4009001	40 - 600	0,4	146,7	46	31,6	EV341-P03



Inductieve eindschakelaar

Schakelaar signaleert open en dicht stand van de afsluiter. De montage gaten zijn al getapt in de behuizing van de afsluiter, de eindschakelaar wordt als set geleverd inclusief bevestigingsmateriaal. Messing vernikkeld, IP67, NO, 10-30VDC, kabellengte 2000mm.

artikelnr.	maat DN	gew. kg.	lengte mm.	dikte mm.
4009018	50 – 150	0,4	50	M12x1
4009019	200 – 300	0,4	50	M12x1



Onderdelen van de set:

- 2 x eindschakelaar met kabel
- 1 x opbouwsteun onder
- 1 x opbouwsteun boven
- montagemateriaal

Deflector

Op aanvraag te leveren. Wordt ingezet om slijtage te voorkomen en om medium in de dode ruimte te voorkomen. De deflector is in verschillende uitvoeringen te leveren.

