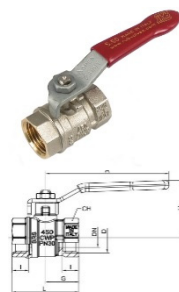


Kogelkraan type S50, PN30

Messing vernikkelde kogelkraan. Platte stalen Geomet hendel met rode kunststof coating.
2 x BSP binnendraad volgens ISO 228. Temperatuur -40 tot +170 °C. PED 97/23/CE. PTFE afdichtingen om de kogel en FPM O-ringen om de spindel. Van 1/2" tot en met 2" voorzien van spoelgat in de kogel. Alle kranen zijn minimaal 24 uur getest op lekdichtheid.

Binnendraad x binnendraad

artikelnr.	binnen draad "	DN mm.	L mm.	A mm.	H mm.	I mm.	PN bar
4029006	1/4	8	39	82	38,0	9	40
4029010	3/8	10	39	82	38,0	9	40
4029012	1/2	14	44	82	39,5	11	30
4029019	3/4	18	52	100	43,5	12	30
4029025	1	23	62	120	52,0	14	30
4029032	1 1/4	29	73	120	57,0	15	30
4029038	1 1/2	36	86	158	75,5	17	30
4029050	2	45	101	158	82,5	19	30



Binnendraad x buitendraad

artikelnr.	bi.x bu.dr. draad "	DN mm.	L mm.	A mm.	H mm.	I mm.	PN bar
4029112	1/2	14	44	82	39,5	11	30
4029119	3/4	18	52	100	43,5	12	30
4029125	1	23	62	120	52,0	14	30
4029132	1 1/4	29	73	120	57,0	15	30
4029138	1 1/2	36	86	158	75,5	17	30
4029150	2	45	101	158	82,5	19	30



Binnendraad x binnendraad met T-hendel

Gegoten aluminium T-hendel.

artikelnr.	binnen draad "	DN mm.	L mm.	H mm.	I mm.	PN bar
4029006V	1/4	8	39	38,0	9	40
4029010V	3/8	10	39	38,0	9	40
4029012V	1/2	14	44	39,5	11	30
4029019V	3/4	18	52	43,5	12	30
4029025V	1	23	62	52,0	14	30



Binnendraad x buitendraad met T-hendel

Gegoten aluminium T-hendel.

artikelnr.	binnen draad "	DN mm.	L mm.	H mm.	I mm.	PN bar
4029112V	1/2	14	44	39,5	11	30
4029119V	3/4	18	52	43,5	12	30
4029125V	1	23	62	52,0	14	30



Kogelkraan type S85, PN40

Industrie kwaliteit, messing vernikkelde kogelkraan, met volle doorlaat. Platte stalen Geomet hendel met zwarte kunststof coating. (2 1/2", 3" en 4" rode hendel) 2 x BSP binnendraad volgens EN10226. PTFE afdichtingen om de kogel en de spindel. Temperatuur -40 °C. tot + 170 °C. PED 97/23/CE. Alle kranen zijn minimaal 24 uur getest op lekdichtheid.

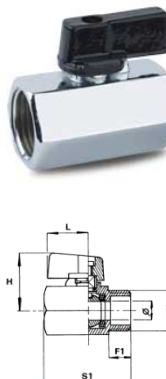
artikelnr.	binnen draad "	DN mm.	L mm.	A mm.	H mm.	I mm.	PN bar
4020601	1/4	8	45	82	39,5	12	40
4020101	3/8	10	45	82	39,5	12	40
4021201	1/2	15	59	100	43,0	15	40
4021901	3/4	20	64	120	50,5	17	40
4022501	1	25	81	120	54,5	21	40
4023201	1 1/4	32	93	158	76,0	23	40
4023801	1 1/2	40	102	158	82,0	23	40
4025001	2	50	121	158	89,0	26	40
4026301	2 1/2	65	136	255	132,0	22	30
4027501	3	80	157	255	150,0	25	30
4021001	4	100	191	255	154,0	29	30



Mini kogelkraan, 15 bar

Messing verchromde mini kogelkraan. Vernauwde doorlaat. 2 x BSP binnendraad.

artikelnr.	binnen draad "	DN mm.	F mm.	S mm.	H mm.	L mm.	PN bar
4020608	1/4	8	11	40	28	19	10
4021008	3/8	8	11	40	28	19	10
4021208	1/2	10	11	44	30	23	10
4021908	3/4	15	12	48	33	26	10



Mini kogelkraan, 15 bar

Messing verchromde mini kogelkraan. Vernauwde doorlaat. BSP binnendraad x buitendraad.

artikelnr.	bi.x bu.dr. draad "	DN mm.	F mm.	S mm.	H mm.	L mm.	PN bar
4020609	1/4	8	10	40	28	19	10
4021009	3/8	8	10	40	28	19	10
4021209	1/2	10	11	43	33	23	10
4021909	3/4	15	12	47	37	26	10



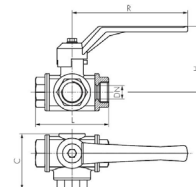
Kogelkraan 3-weg T of L boring, PN40 (CE)

Messing verchromde drieweg kogelkraan met BSP binnendraad. Hendel aluminium, roodgelakt.
 Druk mogelijk op alle zijden. Temperatuur -10 °C. tot +120 °C.

Uitgevoerd met **T-boring**. Stroomrichting: links, rechts, links en rechts.

Uitgevoerd met **L-boring**. Stroomrichting: links of rechts.

artikelnr.	artikelnr.	binnen draad "	DN mm.	werkdruk bar	C mm.	H mm.	L mm.
T-boring	L-boring						
4020603	4020606	1/4	10	55	60	65	77
4021003	4021006	3/8	12	55	60	65	77
4021203	4021206	1/2	14	50	60	65	77
4021903	4021906	3/4	18	50	71	83	92
4022503	4022506	1	23	45	82	96	104
4023203	4023206	1 1/4	29	35	93	102	118
4023803	4023806	1 1/2	36	35	103	109	138
4025003	4025006	2	45	35	129	139	162

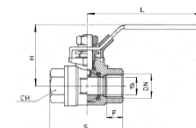


Kogelkraan RVS 316, 3-weg PN70

Huis, kogel, spindel RVS 316. Moer RVS 304. Afdichtingen PTFE met 25% glasvezel.
 Temperatuur van -50 °C tot +200 °C. Voorzien van ISO 5211 opbouwflens.

3 x BSP binnendraad volgens DIN259/2999. De hendel is vergrendelbaar.

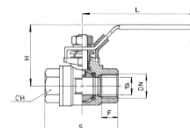
artikelnr.	artikelnr.	binnen draad "	DN mm.	S mm.	H mm.	L mm.	PN bar
L-boring	T-boring						
4020613	4020616	1/4	10	64	60	132	70
4021013	4021016	3/8	10	64	60	132	70
4021213	4021216	1/2	13	75	60	132	70
4021913	4021916	3/4	16	84	73	155	70
4022513	4022516	1	20	101	80	155	70
4023213	4023216	1 1/4	25	119	85	155	70
4023813	4023816	1 1/2	32	130	103	210	70
4025013	4025016	2	38	151	110	210	70



Kogelkraan RVS 316, 2-delig

Roestvrijstalen kogelkraan, 2-delig. Volle doorlaat. 2 x binnendraad, Met vergrendelbare hendel.
 Huis, kogel, spindel RVS 316. Moer RVS 304. Afdichtingen PTFE met 25% glasvezel.
 Temperatuur van -50 °C tot +230 °C. 2 x BSP binnendraad volgens DIN259/2999.

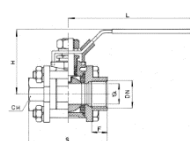
artikelnr.	binnen draad "	DN mm.	F mm.	S mm.	H mm.	L mm.	PN bar
4020604	1/4	12	8,5	49	51	95	80
4021004	3/8	12	8,5	49	51	95	80
4021204	1/2	15	13,0	57	55	95	80
4021904	3/4	20	14,0	65	59	110	80
4022504	1	25	16,5	78	73	135	80
4023204	1 1/4	32	17,5	90,5	78	135	70
4023804	1 1/2	38	18,5	105	91	165	70
4025004	2	50	24,0	127	99	165	55
4026304	2 1/2	65	31,0	160	130	215	55
4027504	3	76	34,2	180	142	215	55
40210004	4	94	51,5	220	165	295	55



Kogelkraan RVS 316, 3-delig

Roestvrijstalen kogelkraan, 3-delig. Volle doorlaat. 2 x binnendraad.
 Huis, kogel, spindel RVS 316. Moer RVS 304. Afdichtingen PTFE met 25% glasvezel.
 Temperatuur van -50 °C tot +230 °C. 2 x BSP binnendraad volgens DIN259/2999.
 De hendel is vergrendelbaar.

artikelnr.	binnen draad "	DN mm.	F mm.	S mm.	H mm.	L mm.	PN bar
4020605	1/4	12	13,0	59	51	95	80
4021005	3/8	12	13,0	59	51	95	80
4021205	1/2	15	14,5	64	55	95	80
4021905	3/4	20	16,0	75	59	110	80
4022505	1	25	18,0	85	73	135	80
4023205	1 1/4	32	20,0	94	78	135	70
4023805	1 1/2	38	21,0	110	91	165	70
4025005	2	50	25,0	132	99	165	55
4026305	2 1/2	65	32,0	167	130	215	55
4027505	3	76	35,0	187	142	215	55
40210005	4	94	52,0	230	172	310	55



De kraan is leverbaar met pneumatische (e.w./d.w.) of elektrische bediening.

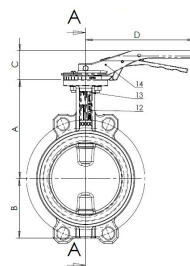
vlinderklep 16 bar, handbediend

Wafer type vlinderklep met epoxy coating GGG50 nodulair gietijzeren huis en instelbare gietijzeren handgreep. RVS316 klep. Aansluiting tussen flenzen PN 10/16 volgens EN1092-2, ANSI B16.1-5 en ASA150.

Werkdruk 16 bar. Voldoet aan de Europese PED norm 97/23/CE voor vloeistoffen cat. 3, module H.
EPDM -15 °C. tot +130 °C., pieken van -30 °C. tot +150 °C.
NBR -10 °C. tot +80 °C., pieken van -20 °C. tot +90 °C.

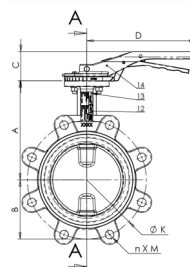
Wafer type

artikelnr. EPDM	artikelnr. NBR	maat DN	gew. kg.	dikte mm.	A mm.	B mm.	C mm.	D mm.
4011041	4011040	40	2,1	32,5	135	52	52,5	180
4011051	4011050	50	2,7	42,5	140	60	52,5	180
4011066	4011065	65	3,1	45,5	150	70	52,5	180
4011081	4011080	80	3,5	45,5	156	92	52,5	180
4011101	4011100	100	4,4	51,5	169	90	52,5	180
4011126	4011125	125	6,3	55,5	190	105	58,0	220
4011151	4011150	150	7,8	55,5	200	120	58,0	220
4011201	4011200	200	14,3	59,5	224	158	65,0	450
4011251	4011250	250	20,6	67,5	265	197	65,0	450
4011301	4011300	300	28,6	77,5	303	230	65,0	450



Lug type

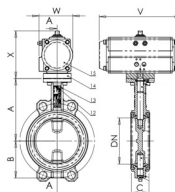
artikelnr. EPDM	maat DN	gew. kg.	dikte mm.	A mm.	B mm.	C mm.	D mm.
4012040	40	4,0	32,5	135	52	52,5	180
4012050	50	4,6	42,5	140	60	52,5	180
4012065	65	5,6	45,5	150	70	52,5	180
4012080	80	6,6	45,5	156	92	52,5	180
4012100	100	8,1	51,5	169	90	52,5	220
4012125	125	10,4	55,5	190	105	50	220
4012150	150	12,7	55,5	200	120	50	220
4012200	200	20,2	59,5	224	158	57	318
4012250	250	32,3	67,5	265	197	57	318
4012300	300	42,7	77,5	303	230	57	318



Vlinderklep 16 bar, pneumatisch bediend

Wafer type vlinderklep GGG50, voorzien van pneumaat van geanodiseerd aluminium, met Namur aansluiting.

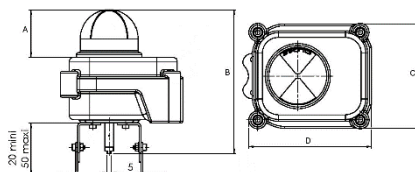
artikelnr. EPDM	artikelnr. NBR	maat DN	gew. kg.	dikte mm.	X mm.	V mm.	W mm.	ISO
4018043	4018042	40	3,1	32,5	112	146	67,5	F05
4018053	4018052	50	3,7	42,5	112	146	67,5	F05
4018068	4018067	65	4,7	45,5	128	169	80,5	F07
4018083	4018082	80	5,1	45,5	128	169	80,5	F07
4018103	4018102	100	7,1	51,5	146	210	97,0	F07
4018128	4018127	125	9,1	55,5	146	210	97,0	F07
4018153	4018152	150	12,0	55,5	154	264	103,0	F07
4018203	4018202	200	21,8	59,5	207	302	134,5	F10
4018253	4018252	250	32,4	67,5	224	398	142,0	F10
4018303	4018302	300	47,3	77,5	249	456	161,0	F10



Eindschakelaar met standmelding

Eindschakelaar voor opbouw op pneumaat, voorzien van standmelding. Aluminium huis. Elektromechanisch, 16A, 250 VAC – 0,5A. IP65. Volgens Namur standaard.

artikelnr.	maat DN	gew. kg.	A mm.	B mm.	C mm.	D mm.
4019000	uni	0,9	51	154	112	128



5/2 weg Namurventiel

Ventiel met Namur boring voor opbouw op pneumaat. Verkrijgbaar met verschillende spoelspanningen. Lengte inclusief spoel, exclusief stekkerkap.

artikelnr.	maat DN	gew. kg.	L mm.	B mm.	H mm.	type
4019001	40 - 200	0,4	146,7	46	31,6	EV341-N01
4019002	200 - 300	0,4	146,7	46	31,6	EV341-N02

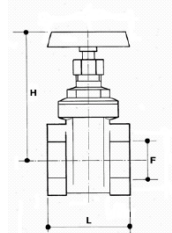


Schuifafsluiter type 205, 16 bar

Messing schuifafsluiter, volle doorlaat. Handwiel plaatstaal, roodgelakt. Volgens PED 97/23/CE
2 x binnendraad. Niet stijgende spindel.

artikelnr.	binnen draad "	DN mm.	L mm.	H mm.	F mm.	PN bar
4010006L	1/4	6	33	67	11	16
4010010L	3/8	10	33	67	13	16
4010012L	1/2	12	43	68	15	16
4010019L	3/4	19	47	78	19	16
4010025L	1	25	53	93	24	16
4010032L	1 1/4	32	57	108	32	16
4010038L	1 1/2	38	61	125	37	16
4010050L	2	50	67	143	47	16
4010063L	2 1/2	63	74	175	60	16
4010075L	3	75	86	205	72	16
4010100L	4	100	98	235	93	16
4010125	5	125	107	300	117	10
4010150	6	150	113	360	143	10

Eventueel te leveren met aluminium handwiel.

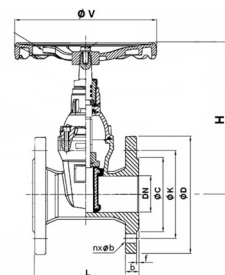
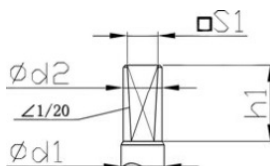


Schuifafsluiter gietijzer 16 bar, handwiel

Nodulair gietijzeren schuifafsluiter met epoxy coating GGG50. Rvs spindel, niet stijgend. Schuif nodulair gietijzer GGG50, NBR gecoat. Aansluiting tussen flenzen PN10/16 volgens EN1092-2, PN10-16. Afmeting volgens EN558-1 serie 14 en DIN3202/F4 kort. Voldoet aan de Europese richtlijn 2014/68/EU. Werkdruk 16 bar. Temperatuur -10 °C. tot +70 °C.

Wafer type

artikelnr.	maat DN	PN	gew. kg.	L mm.	H mm.	V mm.	D2 mm.	H1 mm.
4110050	50	16	8,6	150	215	200	16	37
4110065	65	16	11,3	170	235	200	16	37
4110080	80	16	14,0	180	265	254	16	37
4110100	100	16	19,9	190	315	254	16	37
4110125	125	16	24,2	200	350	315	22	37
4110150	150	16	31,8	210	385	315	22	37
4110200	200	16	49,4	230	485	315	22	37
4110201	200	10	49,4	230	485	315	22	37
4110250	250	16	84,7	250	600	406	26	37
4110251	250	10	84,7	250	600	406	26	37
4110300	300	16	106,0	270	680	406	26	37
4110301	300	10	106,0	270	680	406	26	37



Mengmestafsluiter MZ & RIV

Messing MZ afsluiter. Werkdruk 6 bar. 2 x vierkante flens.

artikelnr. MZ	artikelnr. RIV	maat "	DN mm.	flens hoh mm.	gewicht kg.
2560402		4	95	150	6,70
2560502		5	120	150	7,90
2560602	2560604	6	145	150	9,10
2560802	2560804	8	192	180	18,00

Onderdelen, hendelsets, ed. voor MZ afsluiters op aanvraag.



Mengmestafsluiter, type MZ

Messing MZ afsluiter. Werkdruk 6 bar. 2 x binnendraad.

artikelnr.	binnen draad "	DN mm.	gewicht kg.
2560400	4	95	5,15
2560500	5	120	7,25
2560600	6	145	9,70
2560800	8	192	18,20



Plaatfluiser 10 bar

Wafer type plaatfluiser / meskantfluiser geschikt voor water, lucht, pulp, biogas, poeders etc.
Aansluiting tussen flenzen PN 10/16 volgens EN1092-2, ANSI B16.1-5 en ASA150.

Werkdruk 10 bar. Voldoet aan de Europese PED norm 97/23/CE voor vloeistoffen cat. 3, module H.
Op aanvraag 94/9/CE ATEX groep II cat. 2 en 3.

Standaardafmetingen:

maat	A	C	D
DN	mm.	mm.	mm.
50	40	124	83
65	40	139	83
80	50	154	83
100	50	174	83
125	50	189	93
150	60	220	93
200	60	275	108
250	70	326	108
300	70	380	108

Basisuitvoering:

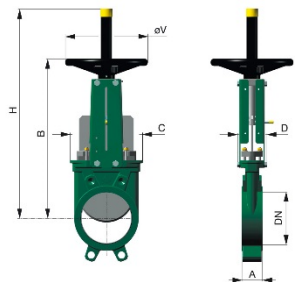
Huis	GG25	RVS316 C16
Pakking	PTFE	PTFE
Plaat	RVS304	RVS316
Opbouw	staal epoxy	staal epoxy
Pakkingdrukker	aluminium	RVSF8M
Afdichting	NBR	EPDM
Steuning afdichting	RVS316	RVS316
Beschermplaten	RVS304	RVS304
Temperatuur	-10/+80 °C.	0/+140 °C.



Plaatfluiser 10 bar, handwiel

Stijgende spindel.

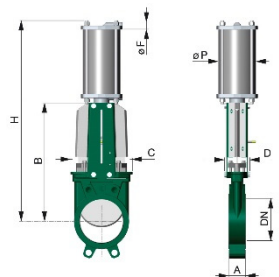
artikelnr.	maat	gew.	B	H	øV
	DN	kg.	mm.	mm.	mm.
4007111050	50	7,5	283	348	200
4007111065	65	9	308	388	200
4007111080	80	10	333	413	200
4007111100	100	11,5	378	488	200
4007111125	125	15,5	423	564	250
4007111150	150	18,5	474	635	250
4007111200	200	35,0	593	809	310
4007111250	250	47,0	685	946	310
4007111300	300	61,0	792	1118	310



Plaatfluiser 10 bar, dubbelwerkende pneumatische bediening

Standaard rvs beschermplaten aan de zijkant om het mes af te schermen. Aluminium pneumaat is voorzien van 1/4" binnendraad.

artikelnr.	maat	gew.	B	H	øP
	DN	kg.	mm.	mm.	mm.
4007131050	50	7,5	240	412	80
4007131065	65	7,8	265	458	80
4007131080	80	8,4	290	502	80
4007131100	100	12,5	335	562	100
4007131125	125	16,4	373	642	125
4007131150	150	20,5	424	718	125
4007131200	200	35,8	533	882	160
4007131250	250	52,0	625	1044	200
4007131300	300	72,0	732	1164	200



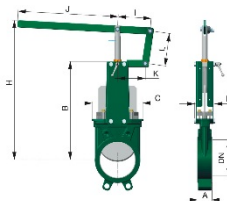
Zachte dichting Harde dichting



Op aanvraag te leveren met harde dichting.

Plaatafsluiter 10 bar, hendel

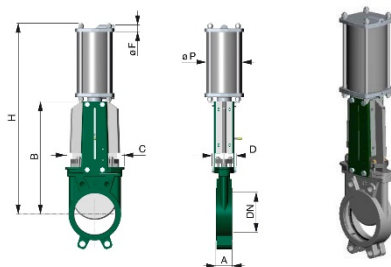
artikelnr.	maat DN	gew. kg.	B mm.	H mm.	I mm.	J mm.	L mm.
4007121050	50	7,5	240	303	140	119	140
4007121065	65	7,8	265	376	140	119	140
4007121080	80	8,4	290	450	140	119	140
4007121100	100	11,5	335	584	140	119	140
4007121125	125	14,4	373	720	140	119	140
4007121150	150	18,5	424	868	140	119	140
4007121200	200	28,8	533	1047	228	173	255
4007121250	250	41,0	625	1347	228	173	255
4007121300	300	58,0	732	1690	228	173	255



RVS Plaatafsluiter 10 bar, dubbelwerkende pneumatische bediening

Standaard rvs beschermplaten aan de zijkant om het mes af te schermen. Aluminium pneumaat is voorzien van 1/4" binnendraad. Optioneel te leveren met rvs opbouwplaten.

artikelnr.	maat DN	gew. kg.	B mm.	H mm.	øP mm.
4008232050	50	8	240	412	80
4008232065	65	9	265	458	80
4008232080	80	10	290	502	80
4008232100	100	13	335	562	100
4008232125	125	18	373	642	125
4008232150	150	23	424	718	125
4008232200	200	39	533	882	160
4008232250	250	57	625	1044	200
4008232300	300	74	732	1164	200



RVS opbouwplaten

Set rvs opbouwplaten.

artikelnr.	maat DN
4009050	50
4009051	65
4009052	80
4009053	100
4009054	125
4009055	150
4009056	200
4009057	250
4009058	300



Plaatfluiser bidirectioneel

Wafer type bidirectionele plaatfluiser / meskantfluiser. Afdichting aan beide zijden van de plaat. Geschikt voor water, lucht, pulp, biogas, poeders etc. Aansluiting tussen flenzen PN 10/16 volgens EN1092-2, ANSI B16.1-5 en ASA150.

Voldoet aan de Europese PED norm 97/23/CE voor vloeistoffen cat. 3, module H.

Standaardafmetingen:

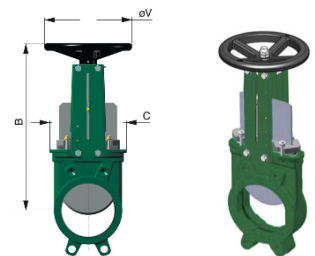
maat	A	C	D	werkdruk
DN	mm.	mm.	mm.	bar
50	40	124	83	10
65	40	139	83	10
80	50	154	83	10
100	50	174	83	10
125	50	189	93	10
150	60	220	93	10
200	60	275	108	10
250	70	326	108	8
300	70	380	108	6

Basisuitvoering:

Huis	GG25	RVS316 C16
Pakking	PTFE	PTFE
Plaat	RVS304	RVS316
Opbouw	staal epoxy	staal epoxy
Pakkingdrukker	aluminium	RVSF8M
Afdichting	NBR	EPDM
Steunring afdichting	RVS316	RVS316
Beschermplaten	RVS304	RVS304
Temperatuur	-10/+80 °C.	0/+140 °C.

Plaatfluiser bidirectioneel, handwiel, niet stijgende spindel

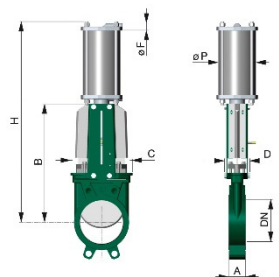
artikelnr.	maat	gew.	B	øV
	DN	kg.	mm.	mm.
4005161050	50	8	291	200
4005161065	65	9	318	200
4005161080	80	10	342	200
4005161100	100	12	383	200
4005161125	125	15	420	250
4005161150	150	19	471	250
4005161200	200	35	577	310
4005161250	250	47	677	310
4005161300	300	61	777	310



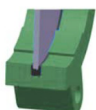
Plaatfluiser bidirectioneel, dubbelwerkende pneumatische bediening

Standaard rvs beschermplaten aan de zijkant om het mes af te schermen. Aluminium pneumaat is voorzien van 1/4" binnendraad.

artikelnr.	maat	gew.	H	øV
	DN	kg.	mm.	mm.
4005131050	50	8	356	200
4005131065	65	10	380	200
4005131080	80	11	511	200
4005131100	100	13	567	200
4005131125	125	18	639	250
4005131150	150	23	715	250
4005131200	200	39	866	310
4005131250	250	57	1036	310
4005131300	300	74	1149	310



Bidirectioneel



5/2 weg ventiel

Stuurventiel voor opbouw op pneumaat. Gaten voor montage zijn in de behuizing van de afsluiter getapt. Verkrijgbaar met verschillende spoelspanningen. Lengte inclusief spoel, exclusief stekkerkap.

artikelnr.	maat DN	gew. kg.	L mm.	B mm.	H mm	type
4009001	40 - 600	0,4	146,7	46	31,6	EV341-P03



Inductieve eindschakelaar

Schakelaar signaleert open en dicht stand van de afsluiter. De montage gaten zijn al getapt in de behuizing van de afsluiter, de eindschakelaar wordt als set geleverd inclusief bevestigingsmateriaal. Messing vernikkeld, IP67, NO, 10-30VDC, kabellengte 2000mm.

artikelnr.	maat DN	gew. kg.	lengte mm.	dikte mm.
4009018	50 – 150	0,4	50	M12x1
4009019	200 – 300	0,4	50	M12x1



Onderdelen van de set:

- 2 x eindschakelaar met kabel
- 1 x opbouwsteun onder
- 1 x opbouwsteun boven
- montagemateriaal

Deflector

Op aanvraag te leveren. Wordt ingezet om slijtage te voorkomen en om medium in de dode ruimte te voorkomen. De deflector is in verschillende uitvoeringen te leveren.

